

# Lavieu

CENTRE VILLE  
CENTRE SOCIAL & CULTUREL

FAMILLES



Jeunes  
11 17 ANS  
INTERGÉNÉRATION

La petite  
ENFANCE  
— Enfance

ADULTES  
ET société



JARDIN  
développement  
Durable

Jeunes  
16 25 ANS  
INTERGÉNÉRATION

VALORISER  
la et les  
Cultures



1 Place Baudelaire,  
42400 Saint-Chamond  
**04 77 31 75 44**

SUIVEZ-NOUS



[www.centre-social-culturel-lavieu.fr](http://www.centre-social-culturel-lavieu.fr)  
[contact@csc-lavieu.fr](mailto:contact@csc-lavieu.fr)

# MOT DU PRÉSIDENT

2025 va être l'année du renouvellement de notre agrément, centre social pour quatre ans. C'est l'occasion pour toute l'équipe, administrateurs, bénévoles et salariés, de réfléchir et d'écrire un nouveau projet social, en s'appuyant sur un diagnostic de territoire.

Il sera important de remettre en avant les valeurs que l'on porte à travers notre projet : La tolérance, la solidarité, le respect sont autant de mots derrière lesquels se trouve l'Humain. En devenant ADHÉRENT du centre social, on s'engage et on partage ces VALEURS. Il nous paraît important de le redire, tant ces dernières années, le mode « consommateur » dicté par notre société a tenté de prendre le pas sur notre projet.

Mettre l'humain au centre, quand la crise frappe le plus démunis, quand une famille sans-papiers, risque d'être renvoyée dans un ailleurs incertain, quand la solitude fait basculer dans la dépression, et quant au quotidien, des situations difficiles, se multiplient sans cesse.

Le potentiel humain présent depuis des années au centre social, demeure l'essence de notre projet et ce qui en donne le sens.

Pour le Conseil d'Administration  
Athmane BENNACER, Président



Pour 2024/2025, le Centre Social et Culturel reçoit le soutien de ses adhérents et de :



Le Centre Social et Culturel  
est adhérent de la LPO,  
des FRANCAS, de l'UNICEF...



FAMILLES – 05

LA PETITE ENFANCE – 06

JEUNES 11/17 ANS  
INTERGÉNÉRATION – 08

JEUNES 16/25 ANS  
INTERGÉNÉRATION – 09

ADULTES ET SOCIÉTÉ – 10

JARDIN,  
DÉVELOPPEMENT  
DURABLE – 11

VALORISER LA  
ET LES CULTURES – 12

PARTENARIAT  
ASSOCIATIONS  
ACCUEILLIES  
& PERMANENCES – 14

# SAISON 2024/2025

## ASSEMBLÉE GÉNÉRALE

Vendredi 27 septembre 2024 à 18h30

## RÉOUVERTURE

Dès le 4 septembre 2024.

Cartes d'adhésions + renseignements.

## INSCRIPTIONS

Dès le 9 septembre 2024.

## PORTES OUVERTES

Du 16 au 27 septembre 2024.

## CONTACT

### CENTRE SOCIAL ET CULTUREL LAVIEU

1 place Baudelaire,  
42400 Saint-Chamond  
Tél. 04 77 31 75 44

Retrouvez les infos, le programme et les activités du Centre Social sur notre site : [www.centre-social-culturel-lavieu.fr](http://www.centre-social-culturel-lavieu.fr) et sur notre page facebook



ACCÈS PERSONNES  
À MOBILITÉ RÉDUITE



## ACCUEIL

### PERMANENCE

**Lundi** : 14H - 18H30,  
**Mardi** : 9H - 12H / 14H - 18H30,  
**Mercredi** : 9H - 12H30 / 13H - 18H,  
**Jeudi** : 9H - 12H / 14H - 18H30,  
**Vendredi** : 9H - 12H / 14H - 17H,  
**Samedi** : 9H - 12H ponctuellement  
voir programme vacances.

**Jeudi matin, accueil sur le marché**

### ADHÉSION

VALABLE DU 4 SEPTEMBRE 2024  
AU 31 AOÛT 2025

La carte d'adhésion familiale : 10€  
Elle est obligatoire et permet  
la gratuité des activités  
signalées par ce logo :



# FAMILLES

Des actions, des sorties regroupant enfants, parents, grands-parents, autour de loisirs simples pour le maintien du lien familial.

Référente famille : Aïda est disponible pour toute discussion individuelle ou tout projet collectif.



## CAFÉ DES PARENTS



C'est un temps d'échange entre parents autour des questions de scolarité des enfants (utilisation de cyber-collège, l'orientation, l'utilisation des outils numériques, etc...).

En partenariat avec les écoles du centre-ville et la municipalité... (avec le soutien de la politique de la ville).

Une permanence le mardi après-midi une fois par mois de 14H à 16H ouverte à tout parent qui souhaiterait discuter d'un sujet particulier.

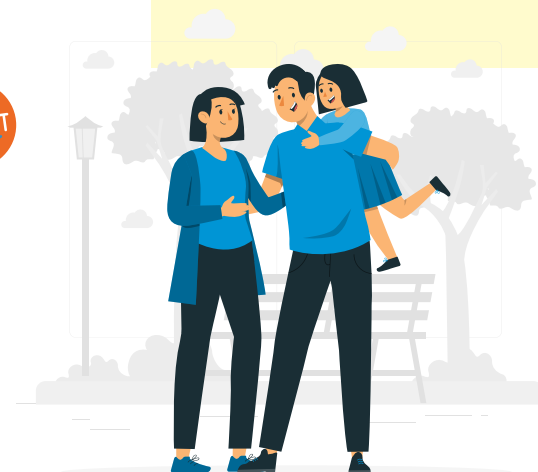
## SORTIES FAMILIALES

Au printemps et en été, découvrez le programme à l'accueil.

## ANIMATIONS EN FAMILLE



Pendant les vacances scolaires, **1 ANIMATION PAR SEMAINE** autour de jeux, ateliers cuisine, scientifique...





La petite  
**ENFANCE**  
— *Enfance*

**Animatrice : Céline**

## ACCOMPAGNEMENT À LA SCOLARITÉ

**MERCREDI 10H15 – 11H15**

**VENDREDI 16H45 – 18H**

Accompagner les enfants et les familles dans la scolarité : faire ses devoirs, découvrir des activités culturelles et favoriser un lien entre l'école, l'enfant et les parents.

1 animation parents/enfants par trimestre



ALSH 3/11 ANS

## INSCRIPTIONS

à l'accueil

**MERCREDIS en journée ou demi-journée\***

**9H30 - 12H** : animations découverte

**12H - 13H30** : repas (livré par Ethic Table entreprise d'insertion)

**13H30 - 17H30** : Accueil de loisirs  
(goûter fourni par le centre social)

## PETITES ET GRANDES VACANCES SCOLAIRES\*

**9H30 - 17H30 (journée complète)**

Une période de vacances : un thème autour d'activités variées et ludiques.

Repas livré par Ethic Table (goûter fourni par le centre social).

## AUTRES ACTIONS PETITE ENFANCE / ENFANCE

Heure du conte, prêt de livres,  
ateliers «découverte» dans le cadre  
de l'accompagnement à la scolarité.

Travail de partenariat local sur des projets d'activités ponctuels.



\* **Garderie** : 8H - 9H30 et 17H30 - 18H  
matin : 1,50 € / soir : 0,50 €

**Accueils échelonnés :** 9H30 - 10H  
et 17H - 17H30

## CENTRE DE LOISIRS MERCEDIS

**AU TRIMESTRE**  
(Oct à Déc / Janv à Mars /  
Avr à juin)

**AU MOIS**  
**(du 1<sup>er</sup> au 31)**

**À LA SAISON**  
(1<sup>er</sup> octobre à fin juin)

9h30 - 17h30	QUOTIENT	Journée AVEC repas		1/2 journée AVEC repas		1/2 journée SANS repas		Journée AVEC repas		1/2 journée AVEC repas		1/2 journée SANS repas	
		Journée AVEC repas	1/2 journée AVEC repas	1/2 journée SANS repas	Journée AVEC repas	1/2 journée AVEC repas	1/2 journée SANS repas	Journée AVEC repas	1/2 journée AVEC repas	1/2 journée SANS repas	Journée AVEC repas	1/2 journée AVEC repas	1/2 journée SANS repas
4 €	0 à 300	14 €	12 €	7 €	36 €	32 €	20 €	96 €	84 €	50 €			
4.50 €	301 à 450	16 €	13 €	8 €	40 €	36 €	22 €	108 €	96 €	55 €			
5.50 €	451 à 550	19 €	16 €	9 €	50 €	45 €	25 €	132 €	120 €	62 €			
6.50 €	551 à 600	23 €	19 €	10 €	58 €	54 €	28 €	156 €	144 €	70 €			
7.50 €	601 à 650	26 €	22 €	11 €	68 €	63 €	30 €	180 €	168 €	75 €			
8.50 €	651 à 700	30 €	25 €	12 €	77 €	72 €	32 €	204 €	192 €	80 €			
9 €	701 à 800	32 €	27 €	13 €	81 €	77 €	35 €	216 €	204 €	87 €			
9.50 €	801 à 900	34 €	28 €	14 €	86 €	80 €	37 €	230 €	210 €	94 €			
10 €	901 à 1000	36 €	30 €	15 €	91 €	83 €	39 €	250 €	225 €	100 €			
10.50 €	1001 à 1100	38 €	32 €	16 €	95 €	86 €	41 €	266 €	240 €	110 €			
11 €	1101 à 1200	40 €	34 €	17 €	99 €	89 €	43 €	280 €	255 €	115 €			
11.50 €	1201 à 1350	42 €	35 €	18 €	102 €	92 €	45 €	290 €	262 €	120 €			
12 €	1351 à 1500	44 €	36 €	19 €	106 €	95 €	47 €	310 €	270 €	125 €			
13 €	1501 à 1600	46 €	37 €	20 €	110 €	105 €	49 €	320 €	280 €	135 €			
14 €	1601 à 1800	48 €	38 €	21 €	120 €	115 €	52 €	336 €	285 €	140 €			
15 €	1801 à 2000	50 €	42 €	22 €	130 €	120 €	55 €	350 €	315 €	148 €			
16 €	2001 à 3000	52 €	44 €	24 €	140 €	130 €	60 €	370 €	330 €	160 €			
17 €	3001 à 4000	54 €	46 €	26 €	150 €	140 €	70 €	380 €	345 €	174 €			
18 €	4001 et +	56 €	48 €	28 €	160 €	150 €	80 €	390 €	360 €	187 €			



## ACCUEILS

Accueil du matin	Accueil du soir
8h - 9h30	17h30 - 18h
1.50 €	0.50 €

Pas de quotient familial

# Jeunes 11-17 ANS INTERGÉNÉRATION

Kenzi est disponible à l'accueil pour toute discussion individuelle ou tout projet collectif.

## ACCOMPAGNEMENT À LA SCOLARITÉ SECONDAIRE



Inscription après avoir signé le contrat et avoir participé à l'entretien de motivation avec les parents. Partenariat avec les collèges et lycées de la ville.

**Collégiens :** LUNDI : 17H30 - 19H  
ET MERCREDI : 17H - 18H30

**Lycéens :** MERCREDI : 15H - 17H  
ET VENDREDI : 17H30 - 19H

## SOIRÉE ADOS



**VENDREDI : 19H - 22H**  
(selon programme et projets)  
Raclette, ciné, BBQ, concerts...  
et vos propositions !

## ALSH MERCREDIS

**13H30 - 17H / 11/17 ANS**  
Programme trimestriel avec  
une sortie payante par mois  
sur inscription (3€).



**\* Garderie :** 8H - 9H30 et 17H30 - 18H  
matin : 1,50 € / soir : 0,50 €  
**Accueils échelonnés :** 9H30 - 10H  
17H - 17H30 (Uniquement pour  
les 11/13 ans).

## ACTIONS INTERGÉNÉRATION

### SÉJOUR INTERGÉNÉRATION

**DU 25 AU 27 OCTOBRE 2024  
À STRASBOURG**

### JEUDIS DÉTENTE

**JEUDIS 17H - 19H AVEC KENZI**  
Temps d'accueil et d'écoute autour  
d'une partie de ping-pong / baby-foot.  
Aide à la réalisation d'exposés... projets.

## ALSH VACANCES\* SCOLAIRES

**9H30 - 17H30**  
Sorties, loisirs, sport, découverte, cuisine,  
soirées. 2 groupes 11/13 et 14/17 ans.



# Jeunes 16-25 ANS INTERGÉNÉRATION

On se retrouve avec Pierrick pour parler projets, aide administrative, emploi, orientation, etc... après le travail, l'école.

Favoriser la participation des jeunes pour aller vers un engagement citoyen.

**LUNDI : 16H-18H**  
**MERCREDI : 14H-18H**  
**JEUDI : 16H-19H**  
**VENDREDI : 19H-22H** (1 sortie/mois)



### CARDIO / CIRCUIT TRAINING

**JEUDI 17H - 19H** (sauf vacances scolaires)  
Tous niveaux. Pour être bien dans son corps  
et dans sa tête.

### PROJET : À LA DÉCOUVERTE DES ÉLUS DE LA RÉPUBLIQUE

Pour mieux comprendre les institutions  
et le rôle des acteurs politiques.  
Allons à leur rencontre !

### PROJET NEW-YORK 2025

16 jeunes se lancent le défi de partir  
10 jours à New York pour découvrir  
le berceau du hip-hop après avoir  
réalisé l'exposition « une histoire  
du rap français ».

### L'EXPOSITION «UNE HISTOIRE DU RAP FRANÇAIS»

Disponible en prêt gratuitement.

- 20 panneaux de 2m x 1m
- une télé
- 20 appareils d'écoute musicale

Pour mieux comprendre l'évolution  
du rap et sa place dans la culture  
française.



## LES CLUBS



### DE 14H À 17H

- > **Lundi** : jeux de société - marche nature
- > **Mardi** : perles - loisirs créatifs - couture
- > **Jeudi** : vannerie
- > **Vendredi** : tricot - couture - perles



## ANIMATIONS

### OCTOBRE ROSE

SAMEDI 5 OCTOBRE 2024.

En partenariat avec la municipalité.

### VIDE GRENIER

(sous réserve)

LE 19 OCTOBRE 2024

ET LE 7 JUIN 2025

### STAGES\*

20€ les 5 séances  
minimum 8 personnes

- COUTURE
- VANNERIE
- CÉRAMIQUE

### SANTÉ POUR TOUS

1 fois par trimestre le vendredi de 14h à 16h

(selon calendrier - Renseignements  
et inscriptions à l'accueil)

### GYM DOUCE

MARDI : 10H - 11H

Avec Morgane

### ATELIERS CIRCUIT TRAINING

VENDREDI : 10H - 11H

Avec Morgane

### VÉLO POUR TOUS

### GYM TONIC

SESSION TRIMESTRIELLE

À voir planning et détail : à l'accueil.

\* Planning disponible à l'accueil

# JARDIN

développement  
*Durable*

## JARDIN

### JEUDIS JARDINS

14H - 16H

Plantations, boutures, entretien, temps  
convivial au jardin du Centre Social  
avec les adhérents.

### POTAGERS AUX PIEDS D'IMMEUBLES

Soutien aux habitants dans l'amélioration  
de leur cadre de vie.

### RÉSEAU AGRICULTURE URBAINE

Participation au projet mis en place  
par la municipalité.

### VENTE ET/OU TROC DE PLANTS

Semis réalisés avec les habitants,  
écoles, associations...

### GRAINOTHÈQUE

Installée dans le hall d'accueil  
à disposition des adhérents.



Le Centre Social et Culturel  
s'inscrit dans une démarche  
de transition écologique et solidaire.

## ACTIONS ÉCONOMIQUES ET SOLIDAIRES

JEUDI : 17H - 19H

### ATELIER D'AUTORÉPARA- TION DE VÉLOS

« Venez avec votre vélo ; on le répare ensemble ».

### PRÊTHÈQUE

Prêt de vélos pour se rendre temporairement  
en stage, Travail... ou le week-end pour  
se balader. Prêt de matériel aux adhérents  
(bricolage, cuisine, tables et chaises).



### ZONE DE TROC

Pour adultes et enfants.

Portant à disposition des adhérents :  
déposer et prendre vêtements, chaussures,  
sacs... Troc de vêtements enfants une fois  
par trimestre.

### PANIER SOLIDAIRES

À partir de paniers de légumes  
des Jardins de Valeriane et de dons  
confection de bocaux de légumes.  
Atelier intergénération.



# VALORISER la et les Cultures

Pour accueillir un public plus mixte,  
garder le lien intergénérationnel  
et s'enrichir de la culture des autres...

Prix : 12 €/pers.

## CUISINES DU MONDE

### « LE SÉNÉGAL »

JEUDI 10 OCTOBRE 2024 À 12H

### « L'AFGHANISTAN »

JEUDI 14 NOVEMBRE 2024 À 12H

### CDM DE NOËL : « NOËL MÉDITERRANÉEN »

JEUDI 19 DÉCEMBRE 2024 À 12H

### « VÉGÉTARIENNE »

JEUDI 16 JANVIER 2025 À 12H

### « LE CANADA »

JEUDI 20 FÉVRIER 2025 À 12H

### « LE CAMBODGE »

JEUDI 20 MARS 2024 À 12H

### « GRECQUE »

JEUDI 17 AVRIL 2025 À 12H

### « CDM EN BALADE »

JEUDI 22 MAI 2025



## CUISINES DU MONDE EN SOIRÉE

### « COPENHAGUE »

VENDREDI 11 OCTOBRE 2024 À 19H

Suite au séjour des jeunes au Danemark,  
ils vous proposeront une restitution autour  
d'un repas et d'une soirée festive.  
Recette de la soirée au profit du projet  
jeunes à New York.

### « TURQUIE »

VENDREDI 16 MAI 2025 À 19H

D'Istanbul à Antalya, nous découvrirons  
la cuisine, les danses et la culture turque  
avec l'association UTT (Union des  
Travailleurs, Turcs).



## ANIMATIONS CULTURELLES POUR TOUS

### « ÇA JOUE CHEZ NOUS »

Vous êtes une association locale (Saint-Chamond ou SEM) nous vous accueillons  
pour un spectacle, un concert ou toutes autres animations en lien avec notre projet.  
Partenariat permettant d'ouvrir notre centre à la culture de tous pour tous.

### PARTENARIAT

Avec la Coordination Culturelle de Saint-Chamond

### REPAS SPECTACLE

#### Créole

« Musique et danse »

SAMEDI 1<sup>ER</sup> FÉVRIER 2025 À 12H

Par la compagnie Patrick Band.

Tarif normal 21€ - Tarif adhérents 16€



### GOÛTER SPECTACLE

#### « Nous l'appellerons Algérie »

par la compagnie Voix-ci Voix-là

SAMEDI 30 NOVEMBRE 2024 À 15H

La colonisation de 1830 à 1914.

Tarif normal 10€ - Tarif adhérents 8€

#### Chants et musiques du Portugal

par le groupe musical Momentos Ibericos  
et la chorale Cantares Da Terra

SAMEDI 12 AVRIL 2025 À 15H

Tarif normal 10€ - Tarif adhérents 8€

### POUR TOUS

#### « Noël ensemble »

Spectacle de Noël

SAMEDI 21 DÉCEMBRE 2024  
À 15H

Un spectacle dans la convivialité,  
suivi d'un buffet festif et partagé,  
ouvert à tous !

#### Soirée vœux

VENDREDI 24 JANVIER 2025  
À 18H30

Animation suivie d'un goûter  
et tirage des rois.

#### Projet « Comédie en itinérance avec la comédie de Saint-Étienne »

MERCREDI 13 NOVEMBRE :

Médiation culturelle au centre social.

SAMEDI 16 NOVEMBRE À 15H :

Représentation + goûter au gymnase  
du collège Ennemond Richard.

#### Carnaval

MARDI 4 MARS  
2025

En partenariat  
avec la mairie de  
Saint-Chamond.





## PARTENARIAT ASSOCIATIONS ACCUEILLIES

### Coordination culturelle de Saint-Chamond

Tél. : 04 77 22 74 48

**SAMEDI 1<sup>ER</sup> FÉVRIER 2025**

Repas-spectacle à 12h : « Créole »

**SAMEDI 30 NOVEMBRE 2024**

Goûter-spectacle à 15h :

« Nous l'appellerons Algérie »

**SAMEDI 12 AVRIL 2025**

Goûter-spectacle à 15h :

« Chants et musiques du Portugal »



### LudoFolk

**JEUDI 17H - 18H**

Bal, spectacle, animations.

Henri : 06 75 50 06 89

### Tamadjam

Frédéric : 06 70 06 97 33

• Batucada

**MARDI : 18H - 19H**

**SAMEDI 9H30 - 12H**

(1 samedi sur 2)

• Yoga du son

**MARDI : 19H - 20H**



### Club Franco Italien de Saint-Chamond

• Repas partagé (sur inscription  
et limité à 20 personnes)

**LES VENDREDIS 7 FÉVRIER,  
4 AVRIL ET 20 JUIN À 18H**

### Les chœurs du Pilat

**LES MARDIS DE 18H30 À 20H**

Tél. : 06 76 29 96 44

### Le Jardin de Valeriane

Association membre du réseau  
des jardins de Cocagne.

• Point de dépôt des paniers  
de légumes

• Paniers solidaires

• Animation autour des légumes  
de saison



## TOUTES NOS PERMANENCES

### Médiatrice santé

**MERCREDI 9H - 12H**

**ET VENDREDI JOURNÉE**

**Christelle PLANTIER**

Sur rendez-vous : 06 48 42 42 65

### Relais emploi

**MERCREDI 13H30 - 16H**

**Danièle MBALLA**

Sur rendez-vous : 06 26 28 96 60

ou au CCAS : 04 77 31 05 53

### U.D.A.F.

**1<sup>ER</sup> LUNDI DU MOIS**

**15H - 17H (hors vacances scolaires)**

Sur rendez-vous : 06 08 23 74 54

Permanence Point Conseil Budget

### La casamôme

lieu d'accueil enfants / parents

**VENDREDI 9H - 11H30**

CS Izieux le Creux : 04 77 31 75 88







6 Rue Blanqui,  
42400 Saint-Chamond  
**Tél. 04 77 31 91 32**

**TRIO ■■■**  
**CHAUSSURES**

NOUVELLE ADRESSE  
à SAINT-CHAMOND

HOMME ■ FEMME ■ ENFANT

PARKING  
Square Croix  
Gauthier

base London, KICKERS, KICKERS, KICKERS, KICKERS

TRIO ■ 5 rue James Condamin ■ Saint-Chamond ■ 04 77 19 57 78

Le Centre Social  
et Culturel Lavieu  
remercie  
ses annonceurs :  
**PENSEZ à eux  
pour vos achats !**



**MOTRIO**

**GARAGE MONDON**  
**Père & Fils**

17 route de St Etienne  
42400 Saint Chamond  
Tél : 04 77 31 78 64  
garage-mondon@wanadoo.fr

la chaumière  
fleurie

34/36, rue de la République - 42400 ST-CHAMOND  
www.leschaumieresfleuries.com - leschaumieresfleuries@wanadoo.fr  
04 77 33 04 33

**A LA BRIOCHE ROYALE**  
A S C Fournier

BANETTE

04 77 22 14 40

**MASCOTT**  
*Mode femmes*

21 rue Alsace Lorraine  
42400 Saint-Chamond  
**Tél. 04 77 22 16 38**

*Le Paradis du Froid*

04 77 33 04 33

notre fournisseur hygiène

**ANDRÉ**  
**DISTRIBUTION**

PRODUITS d'HYGIÈNE et d'ENTRETIEN

33 Impasse des Moulins  
42100 SAINT-ETIENNE  
tél. 04 77 50 42 72 / Fax. 04 77 50 42 21




**SRT**  
Voyage France  
Étranger - Scolaire  
Transfert

**www.cars-srt.com**  
**contacts@cars-srt.com**  
**Tél. 04 77 32 63 79**

*Lavieu*  
CENTRE VILLE  
CENTRE SOCIAL & CULTUREL

1 Place Baudelaire, 42400 Saint-Chamond  
**Tél. 04 77 31 75 44**

SUIVEZ NOUS



[www.centre-social-culturel-lavieu.fr](http://www.centre-social-culturel-lavieu.fr)  
[contact@csc-lavieu.fr](mailto:contact@csc-lavieu.fr)